

14. Rossa della Nuova Zelanda (R.N.)



DESCRIZIONE	PUNTI
1. Tipo e forma del corpo	20
2. Peso	10
3. Pelliccia	20
4. Testa e orecchie	15
5. Sovracolore e lucentezza	15
6. Sottocolore	15
7. Presentazione	5
Totale punti	100

1. Razza media con forma del corpo a parallelogramma, tozza e raccolta; le masse muscolari sono ben sviluppate e sode al tatto. Gli arti corti e forti, appoggiano bene e diritti. Il petto è ampio e proporzionato alla larghezza delle anche. Il torace è ampio e i lombi carnosi. La groppa è arrotondata, le linee addominale e dorsale diritte. Il dorso è ben fornito di carne.

2. TABELLA PER LA VALUTAZIONE DEL PESO

Kg	3	3,2	3,4	3,6	3,8	3,9 - 4,3	fino a 4,5
Punti	5	6	7	8	9	10	9

3. La pelliccia deve essere uniforme, densa e ben strutturata per tutto il corpo. La pelle elastica e morbida, il pelo di media lunghezza.

4. La testa è forte, arrotondata e leggermente arcuata; le guance piene, il collo corto, gli occhi vivaci. Le orecchie sono corte e diritte, carnose e pelose della lunghezza massima di cm. 11,5.

5. Il sovracolore è rosso mattone, lucente e brillante. Il ventre, la parte inferiore della coda e l'interno delle zampe possono essere più chiari. Gli occhi sono bruni. Le unghie color corno scuro.

6. Il sottocolore è leggermente più chiaro e opaco, mai bianco.

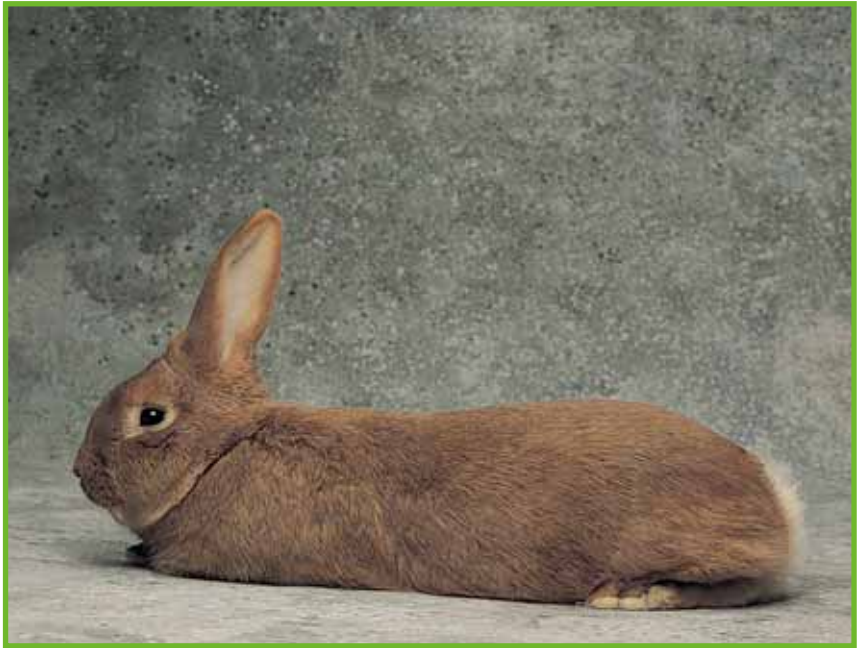
7. Vedi norme generali.

DIFETTI LEGGERI

Arti lunghi, sottili; testa stretta; orecchie deboli, sottili; pelliccia leggera. Qualche pelo bianco o nero; poca uniformità nel colore; cerchio dell'occhio troppo chiaro. Vedi norme generali.

DIFETTI GRAVI

Atipicità; sfumature grigie diffuse; pelliccia troppo lunga o troppo corta; orecchie eccessivamente deboli, sottili ciuffi neri o bianchi; ventre bianco; sottocolore bianco; cerchio dell'occhio bianco. Vedi norme generali



ROSSA DELLA NUOVA ZELANDA (maschio)



ROSSA DELLA NUOVA ZELANDA (femmina)