

4. Ariete (A.)



DESCRIZIONE	PUNTI
1. Tipo e forma del corpo	20
2. Peso	10
3. Pelliccia	20
4. Conformazione della testa	15
5. Orecchie	15
6. Disegno e colore	15
7. Presentazione	5
Totale punti	100

1. L'Ariete tipico appare massiccio, largo e raccolto. La sua appartenenza alle razze giganti si esprime più in larghezza che in lunghezza. Su una ben equilibrata ossatura stanno forti parti muscolari. Il collo non è percettibile, la nuca è corta. Le zampe sono corte, forti e diritte; quelle anteriori appoggiano leggermente.

2. TABELLA PER LA VALUTAZIONE DEL PESO

Kg	4,5	4,7	4,9	5,1	5,3	5,5 e oltre
Punti	5	6	7	8	9	10

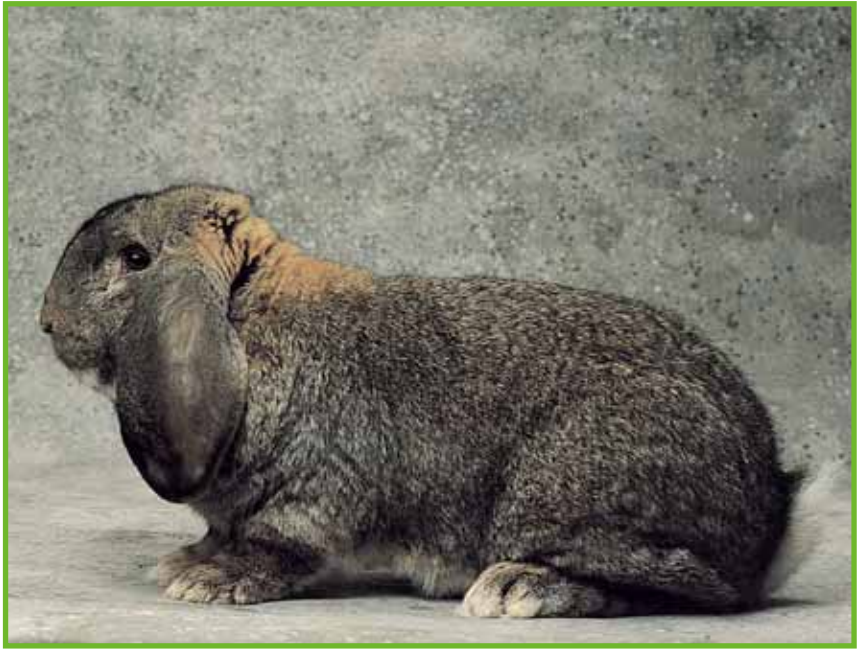
3. La pelliccia è molto fitta, la borra folta e la giarra morbida. La pelle è ben attaccata. La lunghezza del pelo è di circa cm. 4.
4. La testa è larga, fortemente sviluppata e caratterizzata dal tipico naso convesso dell'Ariete. La fronte particolarmente larga. Gli occhi sono grandi e non eccessivamente infossati.
5. Le orecchie carnose e pelose, a forma di ferro di cavallo. La loro lunghezza (misurata in leggera tiratura sulla testa orizzontalmente) va da cm. 38 a cm. 45, ed è proporzionata alla lunghezza del corpo. All'attacco delle orecchie deve essere ben formata la caratteristica "corona".
6. L'Ariete è ammesso in tutte le colorazioni, escluso l'argentato. Per le singole colorazioni sono valide le descrizioni delle norme generali. Inoltre sono ammessi soggetti pezzati con pezzatura a "mantello" che prevede la copertura di spalle, dorso e parti posteriori del corpo. Testa, orecchie e corona sono egualmente colorate. La farfalla è grossolana. Sono ammesse piccole macchie sulla testa e sulle spalle.
7. Vedi norme generali.

DIFETTI LEGGERI

Corpo allungato, conformazione debole della testa, corona poco pronunciata; orecchie sottili, piegate e mal portate; punte leggermente dentellate; pieghe di pelle sulle cosce; disegno slegato del mantello; muso chiaro. Vedi norme generali.

DIFETTI GRAVI

Mancanza di tipicità dell'Ariete; corpo troppo lungo, muscolatura troppo debole; testa eccessivamente fine; corona mancante; temporaneo portamento eretto di una o ambedue le orecchie; lunghezza complessiva delle orecchie inferiore a cm. 38 o superiore a cm. 45; pelliccia floscia; pelo troppo corto; prevalenza del colore bianco nei soggetti pezzati. Vedi norme generali.



ARIETE (maschio)



ARIETE (femmina)