



DESCRIZIONE	PUNTI
1. Tipo e forma del corpo	20
2. Peso	10
3. Pelliccia	20
4. Disegno della testa	15
5. Disegno del corpo	15
6. Colore	15
7. Presentazione	5
Totale punti	100

- Razza leggera, conformazione corporea elegante e leggermente raccolta. Petto pieno, bacino ben formato, groppa arrotondata. La testa è corta, robusta e ben salda alle spalle. Le orecchie sono corte carnose e pelose. Gli arti sono medio-lunghi e robusti. La femmina è leggermente più sottile e senza giogaia.

2. TABELLA PER LA VALUTAZIONE DEL PESO

Kg	2,5	2,6	2,7	2,8	2,9	3 - 3,25	fino a 3,7
Punti	5	6	7	8	9	10	9

- La pelliccia fitta e piena, con abbondante giarra. Il pelo è di media lunghezza.
- Il disegno della testa comprende:
 - La farfalla o disegno del naso, ben formato e con ali piene, che copre il muso e raggiunge leggermente il labbro inferiore;
 - I cerchi degli occhi, di larghezza uniforme, regolare e ben delimitati.
 - I punti sulle guance, rotondi e ben isolati.
 - Colorazione delle orecchie, completa con delimitazione molto netta alla base.
- Il disegno del corpo comprende:
 - L'anguilla, striscia larga ca. 2 cm. che dalla nuca corre sul dorso, uniforme e senza interruzione fino all'estremità della coda.
 - Il disegno sui fianchi, costituito da un gruppo di macchie isolate di 2 cm. ca. di diametro possibilmente ugualmente distribuite sui due fianchi in numero di 5-7. Piccole macchie su ventre e zampe non vengono considerate.
- Il colore è bianco puro. I colori del disegno sono nero, blu e avana. Gli occhi della colorazione bianco-nero e bianco-avana sono marroni, quelli bianco-blu sono grigio-blu, le unghie sono depigmentate.
- Vedi norme generali.

DIFETTI LEGGERI

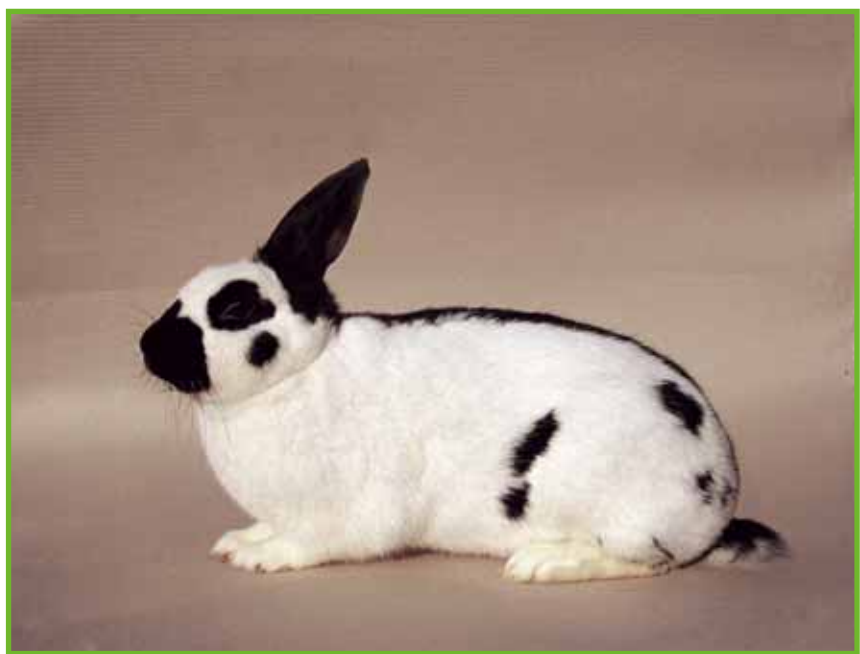
Corpo stretto, muscolatura poco sviluppata, qualche pelo bianco nel disegno, farfalla leggermente appuntita, fenditura di color carne, anguilla leggermente frastagliata alla nuca o sulla coda. Debole o irregolare disegno sui fianchi, macchioline collegate; punti a catena. Vedi norme generali.

DIFETTI GRAVI

Tipo troppo esile e lungo. Giogaia nelle femmine. Punto bianco sul naso, fenditura bianca, anguilla interrotta, mancanza di uno o due punti sulla guancia, cerchi degli occhi collegati con gli altri disegni della testa, eccessivo sconfinamento della farfalla sul labbro inferiore. Meno di tre punti sul disegno dei fianchi. Vedi norme generali.



PEZZATA PICCOLA (maschio)



PEZZATA PICCOLA (femmina)